

# متى يجب الاستعانة بميسر من خارج المنظمة

فكر جديا في الاستعانة بميسر من خارج  
المنظمة في الحالات التالية :

**الأهمية**  
موضوع الاجتماع بالغ  
الأهمية بالنسبة للمنظمة



**الغموض**

تعريف المشكلة غير دقيق أو  
لا يوجد إجماع على تعريفه بين  
أصحاب المصلحة



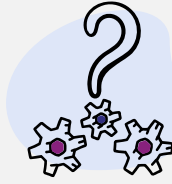
**الاستثناء**

المنظمة تواجه تحديات  
لم يسبق لها مواجهتها



**التعقيد**

التحديات التي تواجه المنظمة  
معقدة و / أو صعبة الفهم



**ضعف الفعالية**

الاجتماعات غير فعالة ولا  
تؤدي الغرض المتوقع منها



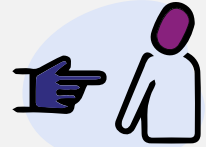
**قلة الثقة أو الانحياز**

وجود شخص أو مجموعة  
يحاولون تمرير أجندتهم  
الخاصة



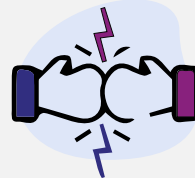
**السلطة**

وجود شخص عنده سلطة  
معنوية أو إدارية على البقية



**المنافسة**

وجود طرف قد يتهجم على  
طرف آخر خلال الاجتماع



فهد العتيبي